

# СОДЕРЖАНИЕ

<b>Для доступа к AsaDia 3 .....</b>	<b>стр 2</b>
<b>Страница диагностики .....</b>	<b>стр 3 - 6</b>
Структура диагноза .....	стр 3
Выбор критериев, отображение результата, отображение изображения таблицы .....	стр 4
Отображение фотографии на полной странице с отображением уменьшенной таблицы .....	стр 5
Четыре кнопки объяснения .....	стр 6
<b>полной странице .....</b>	<b>стр 7 - 9</b>
Четыре кнопки объяснения .....	стр 7
Другие фотографии .....	стр 8
Изменение размера фотографии, выход из режима полной страницы .....	стр 9
<b>Список повреждений .....</b>	<b>стр 10</b>
<b>Список фотографий .....</b>	<b>стр 11</b>
<b>Корзины .....</b>	<b>стр 12 - 15</b>

<b>СОДЕРЖАНИЕ</b>		
08/04/2019		<b>стр 1 / 15</b>

# AsaDia 3

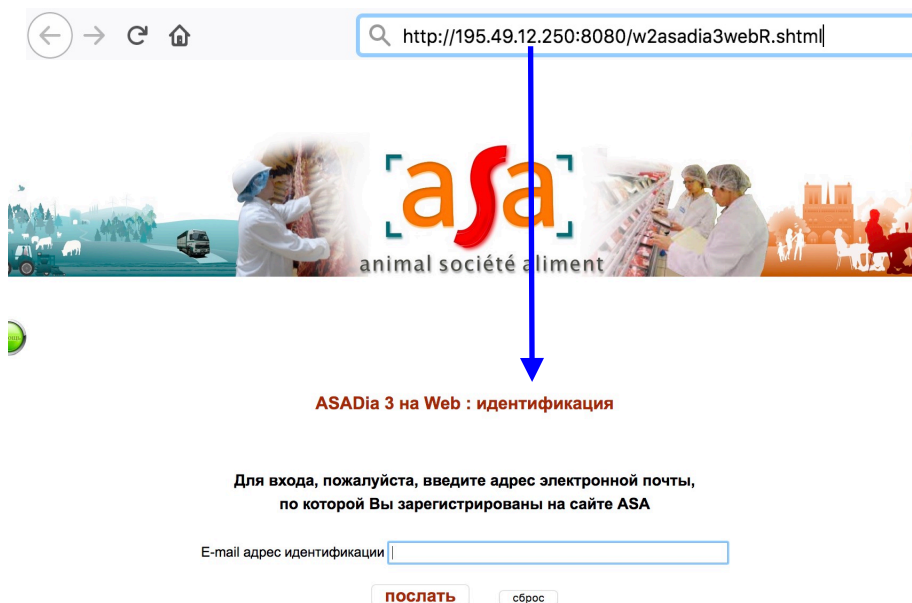
## ИНСТРУКЦИИ

Чтобы активировать AsaDia 3 в Интернете, нужно ввести логин адрес:

<http://195.49.12.250:8080/w2asadia3webR.shtml>

Затем экран, который появится, позволит вам идентифицировать себя с адресом электронной почты, предоставляемой ASA.

Как только это будет сделано, программа отправит вас на страницу диагноза патологий (см. Ниже).



Чтобы активировать  
AsaDia 3

08/04/2019

стр 2 / 15

## ИНСТРУКЦИИ

Страница диагностики включает в себя, как и большинство страниц на сайте, горизонтальную панель вкладок для изменения страниц.

Он позволяет выбирать фотографии повреждений на основании критериев, касающихся вида, органа и названия поражения, щелкая по флажкам.

Нижний колонтитул дает административную информацию об ASA и позволяет сообщать о проблеме по электронной почте веб-мастеру.



ASA | Определить поражение | Список повреждений | Список рисунков | Корзины

### Определить поражение

#### Выборить вид животных

☐ Крупный рогатый скот ☐ Овцы ☐ Козы ☐ Свиньи ☐ Лошади

#### Выборить органы

##### Пищеварительная система :

☐ Язык ☐ Пищевод ☐ Пищеварительный тракт  
☐ Печень ☐ Поджелудочная железа ☐ Брюшина  
☐ Потроха

##### Респираторная система :

☐ Трахея ☐ Легкое ☐ Плевра

##### Кровеносная система :

☐ Сердце ☐ Перикард ☐ Кровеносные сосуды

##### Костно-мышечная система :

☐ Кости и суставы ☐ Мышцы ☐ Скелет

##### Мочеполовая система :

☐ Почка ☐ Мочевой пузырь ☐ Половая система самок  
☐ Половая система самцов ☐ Сосок

##### Другие :

☐ Соединительная ткань ☐ Лимфатический узел  
☐ Селезенка ☐ Тимус ☐ Голова ☐ Кожа ☐ Надпочечник  
☐ Щитовидная железа ☐ Нервная система

#### Выборить повреждения

☐ Абсцесс инородного тела  
☐ Актинобактериоз/актиномикоз  
☐ Ампиодоз  
☐ Антракоз  
☐ Аортальный атероматоз  
☐ Артрит  
☐ Аскаридоз  
☐ Атрофический ринит (повреждения)  
☐ Афта  
☐ Бледное мягкое эксудативное мясо (PSE)  
☐ Бронхит  
☐ Бруцеллез (повреждения)  
☐ Бурит  
☐ Вишневая болезнь (повреждения)  
☐ Вирусная диарея крупного рогатого скота (повреждения)  
☐ Врожденная аномалия  
☐ Врожденные печеночные цисты  
☐ Врожденные почечные цисты  
☐ Вяленое мясо  
☐ Гангрена  
☐ Гастрит  
☐ Гастрофиллез  
☐ Гематома  
☐ Гемоперикард

Выборить тип фотографии ☐ Все фотографии ☒ Без вариантов ☐ Только варианты

Официальный веб-сайт адрес: Ассоциация животных - Общество - Птица:  
 здание Жана Жирара - Национальная ветеринарная школа Альфорта - 7 авеню генерала де Голля - 94704 Maisons-Alfort Cedex ФРАНЦИЯ  
 Телефон: + 33 (0) 1 56 29 36 30 Факс: + 33 (0) 9 61 24 33 81  
 e-mail: [asa-spv@wanadoo.fr](mailto:asa-spv@wanadoo.fr)  
 Чтобы сообщить о проблеме, нажмите на следующую ссылку и напишите веб-мастеру [ecrire au webmaster](#)

## ИНСТРУКЦИИ

Чтобы выбрать критерий, просто щелкните соответствующий флажок.

Резюме исследования находится в синей коробке ниже поисковых критериев.

Если количество найденных фотографий больше 200, появится кнопка «Просмотр фотографий».

Он отображает все выбранные фотографии в виде полного списка.

Если количество найденных фотографий больше 20, но меньше 200, таблица отображает 10 из 10 фотографий с кнопками, чтобы отображать другие страницы в таблице.

Щелчок по кнопке «Просмотр фотографий» позволяет отображать 10 фотографий, представленных в таблице, в виде полного списка.

Щелчок по строке показывает под таблицей соответствующую фотографию с пояснениями и кнопками управления, описанными подробно ниже (см. To choose a criterion, simply click in the corresponding check box.

### Выбрать вид животных

☒ Крупный рогатый скот ☐ Овцы ☐ Козы ☐ Свиньи ☐ Лошади

832 фотографии, которые отвечают предлагаемым критериям: все поражения на все органы Крупный рогатый скот

Удаление Поиска

Смотреть фотографии

36 фотографии, которые отвечают предлагаемым критериям: все поражения на Печень Овцы

Удаление Поиска

List of photos

Find:

N°	орган	вид животных	поражение
11580	Печень	Овцы	Врожденная аномалия
11583	Печень	Овцы	Макулярная телеангиэктазия
11600	Печень	Овцы	Токсико-инфекционная печень
11615	Печень	Овцы	Пассивный застой
11616	Печень	Овцы	Пассивный застой
11622	Печень	Овцы	Неспецифический абсцесс
11628	Печень	Овцы	Дистоматоз/Фасциолез (повреждения)
11631	Печень	Овцы	Дистоматоз/Фасциолез (повреждения)
11632	Печень	Овцы	Дистоматоз/Фасциолез (повреждения)
11635	Печень	Овцы	Дистоматоз/Фасциолез (повреждения)

Seeing 1 to 10 from 36 photos

First Previous 1 2 3 4 Next Last

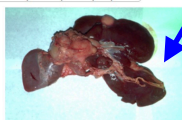
Смотреть фотографии

N°	орган	вид животных	поражение
11580	Печень	Овцы	Врожденная аномалия
11583	Печень	Овцы	Макулярная телеангиэктазия
11600	Печень	Овцы	Токсико-инфекционная печень
11615	Печень	Овцы	Пассивный застой
11616	Печень	Овцы	Пассивный застой
11622	Печень	Овцы	Неспецифический абсцесс
11628	Печень	Овцы	Дистоматоз/Фасциолез (повреждения)
11631	Печень	Овцы	Дистоматоз/Фасциолез (повреждения)
11632	Печень	Овцы	Дистоматоз/Фасциолез (повреждения)
11635	Печень	Овцы	Дистоматоз/Фасциолез (повреждения)

Seeing 1 to 10 from 36 photos

First Previous 1 2 3 4 Next Last

Смотреть фотографии



Неспецифический абсцесс / печень / овцы (11622)



ИНСТРУКЦИИ

При наведении указателя мыши на иконку повреждения отображается курсор, преобразованный в увеличительное стекло, который указывает на то, что изображение можно увеличить.

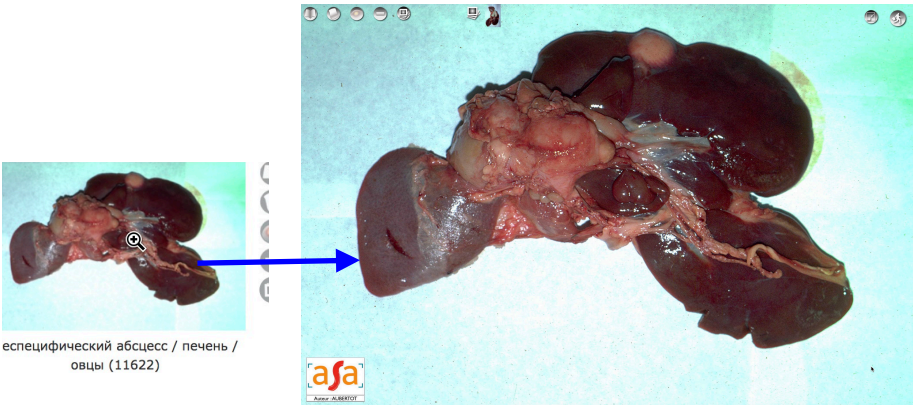
Щелчок на нем отображает фотографию на полной странице.

Детально настоящая кнопка будет описана ниже (см. Отображение в полном списке для иконки и полноэкранного отображения с целью увеличения изображения).

В презентации из таблицы можно уменьшить количество фотографий. Для этого в поле «Поиск» просто введите строку символов, которые будете искать в наименовании повреждения.

Здесь строка «thg» уменьшает выбор 36 фотографий до 2, которые соответствуют тем, у которых есть «thg» в наименовании повреждения.

Щелчок по кнопке «Просмотр фотографий» отображает фотографии, видимые в таблице в полном списке (cf отображение полного списка).



List of photos

N°	орган	вид животных	поражение
11615	Печень	Овцы	Пассивный застой
11616	Печень	Овцы	Пассивный застой

Seeing 1 to 2 from 2 photos (Selection on 36 photos)

First Previous 1 Next Last



ИНСТРУКЦИИ

Если количество найденных фотографий меньше 20, они отображаются в полном списке, который находится в виде иконок с кнопками визуализации и управления справа от них.

Четыре кнопки справа от фотографии предназначены для пояснения каждой фотографии.

Макроскопическое описание

Что надо делать?

Описание поражения


Не перепутать

Добавить в Корзину


Конечно, как было описано ранее, фото можно просмотреть на полной стран

1 фотографии, которые отвечают предлагаемым критериям: все поражения Язык, Пищевод Овцы

Удаление Поиска




Саркоспоридиоз (повреждения) /  
пищевод / овцы (13061)



Саркоспоридиоз (повреждения) /  
пищевод / овцы (13061)

Макроскопическое описание


Повреждения саркоспоридиоза редко видимы невооруженным глазом, за исключением случая саркоспоридиоза пищевода на тушах овец или некоторых гигантских форм у крупного рогатого скота. Гигантские формы характеризуются наличием продолговатых беловатых образований размером с рисовое зерно, ориентированных в направлении волокон. В некоторых случаях мышечный саркоспоридиоз наблюдается при очень тщательном осмотре в тощих и амиотрофических тушах.



Саркоспоридиоз (повреждения) /  
пищевод / овцы (13061)

Что Вы изучаете?


Полное обследование туши.  
Необходимо запретить потребление сырого мяса домашними плотоядными.



Саркоспоридиоз (повреждения) /  
пищевод / овцы (13061)

Описание поражения

Повреждения саркоспоридиоза редко видимы невооруженным глазом, за исключением случая саркоспоридиоза пищевода на тушах овец или некоторых гигантских форм у крупного рогатого скота. Гигантские формы характеризуются наличием продолговатых беловатых образований размером с рисовое зерно, ориентированных в направлении волокон. В некоторых случаях мышечный саркоспоридиоз наблюдается при очень тщательном осмотре в тощих и амиотрофических тушах.




Саркоспоридиоз (повреждения) /  
пищевод / овцы (13061)

Не перепутать

Мышечный цистицеркоз  
Эозинофильный миозит

Не перепутать с



Саркоспоридиоз (повреждения) /  
пищевод / овцы (13061)

Чтобы добавить это фото в корзину, нажать спасибо для указания наименования корзины, либо выбрав из списка, либо указав новое название корзины .  
Укажите инициалы создателя, если вы хотите, чтобы эта корзина была идентифицирована как его собственная

Наименование корзины

Выберите одну корзину

Инициалы создателя

Описание корзины

Добавить в Корзину

НЕ добавлять в Корзину

Страница диагностики

08/04/2019

Четыре кнопки объяснения

стр 6 / 15



# AsaDia 3

## ИНСТРУКЦИИ

Все миниатюры сайта отображаются на полной странице простым щелчком по нему.

Четыре кнопки в левом верхнем углу фотографии предназначены для пояснения каждой фотографии.

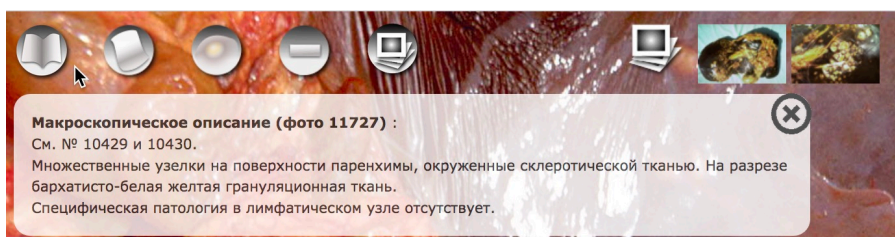
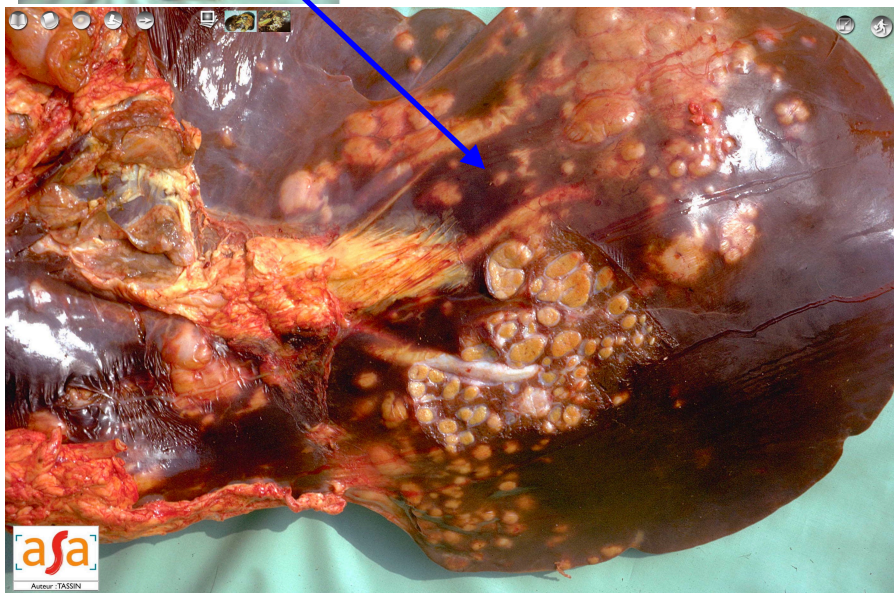
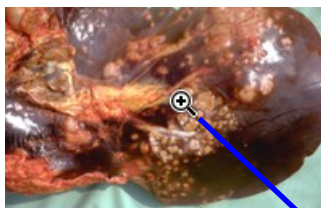
Указатель активирует изображение значка, и щелчок показывает соответствующий текст.

Макроскопическое описание

Что надо делать?

Описание поражения

Не перепутать



Полная страница  
фотографии

08/04/2019

Четыре кнопки объяснения

стр 7 / 15

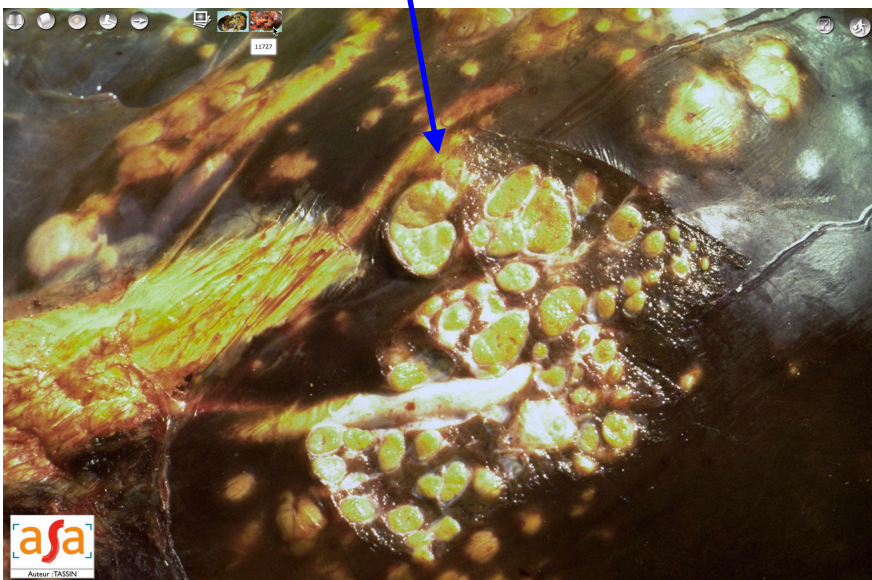
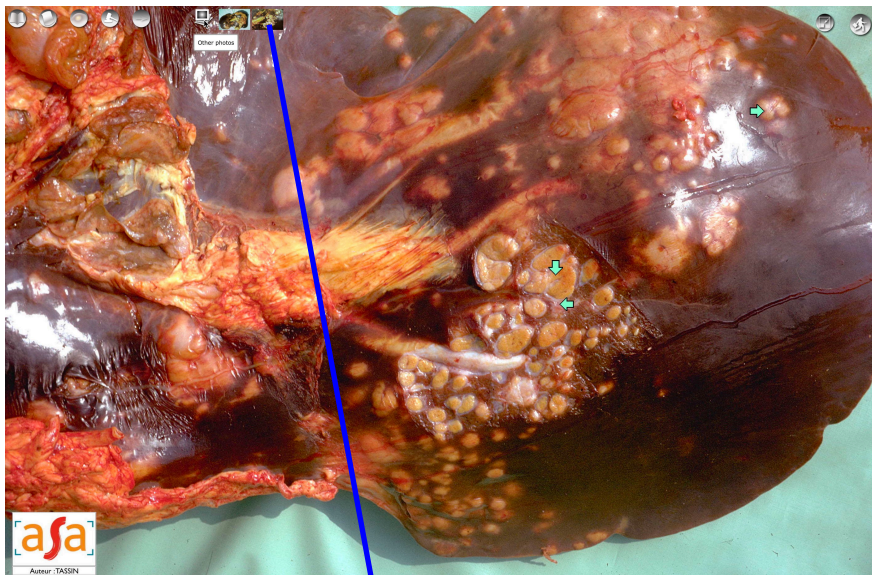


## ИНСТРУКЦИИ

Может случиться так, что фотография, отображаемая на полной странице, это только один аспект того же поражения, который является предметом других фотографий.

В этом случае они отображаются в виде эскизов справа от рисунка «Другие фотографии».

Щелчок на иконке заменяет текущую фотографию с одним щелчком, а иконка заменяется старой фотографией.





## ИНСТРУКЦИИ

За исключением особых случаев, окно веб-браузера не имеет одинаковых пропорций (ширина/высота) в рисунке повреждения.

Преимущество программы заключается в том, что она занимает всю ширину окна браузера, чтобы лучше отражать полностраничный эффект.

Однако вы можете заставить программу использовать другую альтернативу: высота фотографии будет такой же, как у окна.

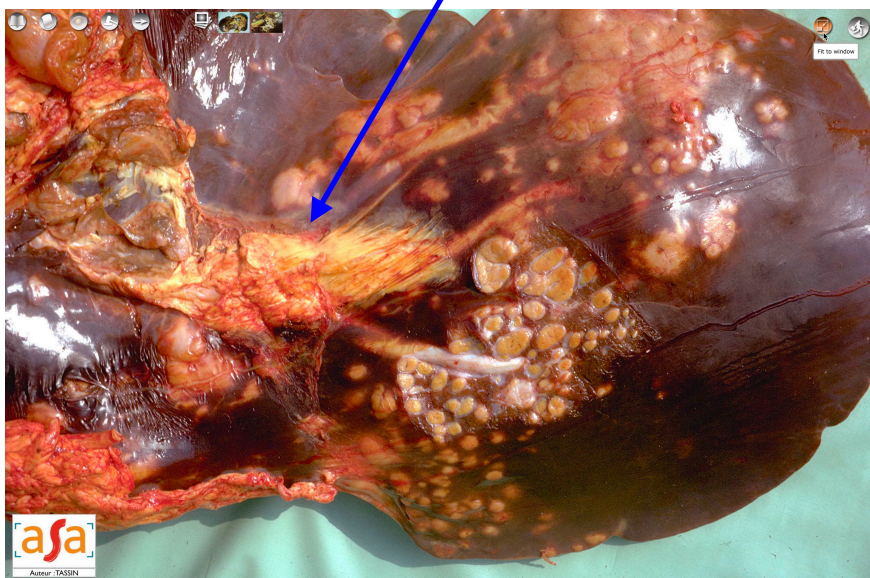
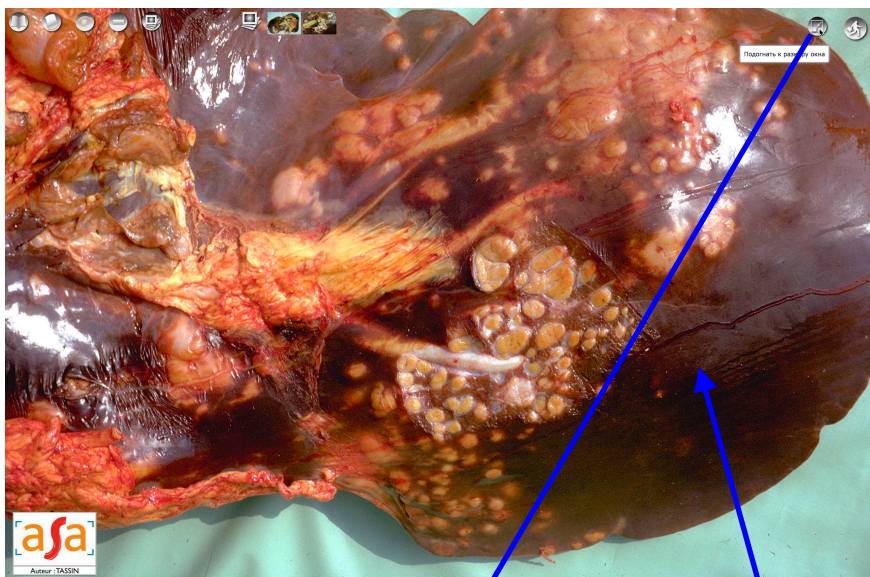
Для этого нажмите кнопку «Настроить на окно». Фотография займет все окно. Это означает, что правая часть фотографии становится не видимой.

Тем не менее элеваторы браузера позволяют рассматривать скрытую часть.

Название кнопки обновляется в «Занять полную ширину».

Щелчок по этой кнопке возвращает к исходной ситуации.

Кнопка «Выход» завершает полный режим страницы, чтобы вернуться на предыдущий экран.



ИНСТРУКЦИИ

Список повреждений - это анатомо-патологическая номенклатура повреждений на скотобойне. Чтобы перейти на страницу «Повреждения», перейдите на вкладку «Список повреждений».

На этой странице показано:  
- вверху, под заголовком, руководство пользователя, включающее поле фильтра;  
- ниже таблицу из 163 повреждений, для каждого из которых есть свой идентификатор, его наименование и значок «Детализация», что позволяет получить его полное описание в желтой рамке справа от таблицы.

Чтобы отфильтровать список повреждений, введите строку символов. Таким образом она интерпретируется, и когда она вводится, будет способствовать ограничению поражений до тех, которые содержат цепочку в наименовании, ответной карте или описании поражения. Введение сюда строки «кальц» отбирает 10 повреждений, имеющих ее, по крайней мере, по одному из критериев, описанных выше.

Чтобы получить детальное повреждение, на выбранной линии просто нажмите на значок «Деталь». Выбранная линия изменится в красный цвет.

ASA

Определить поражение

Список повреждений

Список рисунков

Корзины

Список повреждений

Чтобы просмотреть детали поражения, нажмите на изображение детали соответствующей линии  
Чтобы найти повреждения, которые содержат строку значений\*, введите его в следующее поле:

\* Исследование, начинающееся после ввода третьего символа, фокусируется на названии поражения, которое Вы изучаете, и описании поражения.

N°	Наименование повреждения	Деталь
1	Абсцесс инородного тела	
2	Актинобактериоз/актиномикоз	
3	Амилондоз	
4	Антракоз	
5	Аортальный атероматоз	
6	Артрит	
7	Аскаридоз	
8	Атрофический ринит (повреждения)	
9	Афта	
10	Бледное мягкое эксудативное мясо (PSE)	
11	Бронхопневмония	
12	Бруцеллез (повреждения)	
13	Бурсит	
14	Везикулярная болезнь (повреждения)	
15	Вирусная диарея крупного рогатого скота (повреждения)	
16	Врожденная аномалия	
17	Врожденные печеночные цисты	
18	Врожденные почечные цисты	
19	Вальвовое мясо	

164 травмаиз общего числа 164

Официальный веб-сайт адрес: Ассоциации животных - Общество - Пицца:  
здание Жана Жирара - Национальная ветеринарная школа Альфорта - 7 авеню генерала де Голля - 94704 Maisons-Alfort Cedex ФРАНЦИЯ  
Телефон: + 33 (0) 1 56 29 36 30 Факс: + 33 (0) 9 61 24 33 81  
e-mail: asa-spv@wanadoo.fr  
Чтобы сообщить о проблеме, нажмите на следующую ссылку и напишите веб-мастеру écrire au webmaster

Нажмите на детализирующую иконку повреждения, содержание которого вы хотите вывести на экран

ASA

Определить поражение

Список повреждений

Список рисунков

Корзины

Список повреждений

Чтобы просмотреть детали поражения, нажмите на изображение детали соответствующей линии  
Чтобы найти повреждения, которые содержат строку значений\*, введите его в следующее поле:

\* Исследование, начинающееся после ввода третьего символа, фокусируется на названии поражения, которое Вы изучаете, и описании поражения.

N°	Наименование повреждения	Деталь
2	Актинобактериоз/актиномикоз	
38	Дистоматоз/Фасциолез (повреждения)	
54	Кальциноз	
75	Мышечный цистицеркоз	
82	Онхоцеркоз (повреждения)	
95	Паратуберкулез (повреждения)	
99	Печеночно-перитонеальный цистицеркоз	
123	Стронгилятоз (повреждения брюшины)	
126	Стронгилятоз (повреждения печени)	
161	Эхинококк (повреждения связанные с ним)	

10 травмаиз общего числа 164

Нажмите на детализирующую иконку повреждения, содержание которого вы хотите вывести на экран

ASA

Определить поражение

Список повреждений

Список рисунков

Корзины

Список повреждений

Чтобы просмотреть детали поражения, нажмите на изображение детали соответствующей линии  
Чтобы найти повреждения, которые содержат строку значений\*, введите его в следующее поле:

\* Исследование, начинающееся после ввода третьего символа, фокусируется на названии поражения, которое Вы изучаете, и описании поражения.

N°	Наименование повреждения	Деталь
1	Абсцесс инородного тела	
2	Актинобактериоз/актиномикоз	
3	Амилондоз	
4	Антракоз	
5	Аортальный атероматоз	
6	Артрит	
7	Аскаридоз	
8	Атрофический ринит (повреждения)	
9	Афта	
10	Бледное мягкое эксудативное мясо (PSE)	
11	Бронхопневмония	
12	Бруцеллез (повреждения)	
13	Бурсит	
14	Везикулярная болезнь (повреждения)	
15	Вирусная диарея крупного рогатого скота (повреждения)	
16	Врожденная аномалия	
17	Врожденные печеночные цисты	
18	Врожденные почечные цисты	
19	Вальвовое мясо	

164 травмаиз общего числа 164

АКТИНОБАКТЕРИОЗ/АКТИНОМИКОЗ

Описание поражения:  
Поражение очень характерно, потому что оно содержит зернистый гной со слабым или полным напором запаха. Гной может содержать микробные клубки, содержащиеся в мягкой губчатой ороговевшей ткани. Поражения ороговевшей и инфилтративной ороговевшей тканей. Пораженные органы - это кости или мягкие ткани, такие как легкие, печень, язык, мышца и лимфатические узлы. Актиномикозный гной никогда не кальцинируется.  
Тип поражения  
воспалительное поражение / специфическое воспаление  
Что Вы изучаете?  
Ищите другие абсцессы на остальной части туши.  
Частота:  
Случайный  
Не перепутать  
Туберкулез (повреждения)



ИНСТРУКЦИИ

Чтобы перейти на страницу фотографий, нажмите на вкладку «Список рисунков».

Эта страница показывает:  
- вверху, под заголовком, пользователь вводит поле фильтра;  
  
- ниже вкладки 1697 фотографий, для каждого из них имеется свой идентификатор, название и иконку «Деталь», чтобы сделать возможным появления его полного описания в желтой рамке справа таблицы.

Чтобы отфильтровать список рисунков, введите строку символов.

Поиск, который начинается после третьего значения введенной строки, фокусируется на наименованиях повреждения, органа, видов и описания фото  
Здесь ввод строки "кальц" отбирает 49 фотографий, имеющих, по крайней мере, один из детализированных выше критериев.

Чтобы показать детали повраждения, просто нажмите на значок «Деталь» на нужной линии.

Выбранная линия будет отображаться красным цветом.

ASA

Определить поражение

Список повреждений

Список рисунков

Корзины

Список рисунков

Чтобы просмотреть детали фотографии, нажмите на изображение детали на соответствующей линии

Чтобы найти фотографии, содержащие строку значений\*, введите его в следующее поле

Поиск, который начинается после третьего значения введенной строки, фокусируется на наименованиях повреждения, органа, видов и описания фото

N°	Наименование фото	Деталь
10009	Фиброзный перитонит / брюшина / крупные рогатый скот	
10012	Застойный/экссудативный перитонит / брюшина / крупные рогатый скот	
10017	Фиброзный плеврит / легкое / крупные рогатый скот	
10025	Застойный/экссудативный перитонит / скелет / крупные рогатый скот	
10029	Гангрена / брюшина / крупные рогатый скот	
10031	Застойный/экссудативный плеврит / плевра / крупные рогатый скот	
10037	Туберкулез (повреждения) / брюшина / крупные рогатый скот	
10058	Мезотелиома / брюшина / крупные рогатый скот	
10067	Мезотелиома / брюшина / крупные рогатый скот	
10076	Меланоз / брюшина / крупные рогатый скот	
10093	Рожа свиней (повреждения) / сердце / свиньи	
10102	Гломеруло-эпителиальный нефрит / почка / свиньи	
10103	Рожа свиней (повреждения) / кожа / свиньи	
10111	Интерстициальная пневмония / легкое / овцы	
10113	Казеозный лимфаденит / лимфатический узел / овцы	
10114	Казеозный лимфаденит / потроха / овцы	
10120	Паратуберкулез (повреждения) / пищеварительный тракт / крупные	

1697 травмаиз общего числа 1697

Чтобы просмотреть детали фотографии, нажмите на изображение детали на соответствующей линии

Чтобы найти фотографии, содержащие строку значений\*, введите его в следующее поле

Поиск, который начинается после третьего значения введенной строки, фокусируется на наименованиях повреждения, органа, видов и описания фото

N°	Наименование фото	Деталь
10316	Туберкулез (повреждения) / легкое / крупные рогатый скот	
10353	Дистоматоз/Фасциолез (повреждения) / легкое / крупные рогатый скот	
10737	Кальциноз / сердце / крупные рогатый скот	
10738	Кальциноз / сердце / крупные рогатый скот	
10739	Кальциноз / сердце / крупные рогатый скот	
10796	Туберкулез (повреждения) / сердце / крупные рогатый скот	
10855	Кальциноз / кровеносные сосуды / крупные рогатый скот	
11263	Туберкулез (повреждения) / сосок / крупные рогатый скот	
11265	Туберкулез (повреждения) / сосок / крупные рогатый скот	
11654	Стронгилятоз (повреждения печени) / печень / овцы	
11655	Склероз печени / печень / овцы	
11766	Опухоль / печень / крупные рогатый скот	
11998	Стронгилятоз (повреждения печени) / печень / лошади	
12020	Стронгилятоз (повреждения печени) / печень / лошади	
12034	Стронгилятоз (повреждения печени) / печень / лошади	
12037	Стронгилятоз (повреждения печени) / печень / лошади	

49 травмаиз общего числа 1697

Чтобы просмотреть детали фотографии, нажмите на изображение детали на соответствующей линии

Чтобы найти фотографии, содержащие строку значений\*, введите его в следующее поле

Поиск, который начинается после третьего значения введенной строки, фокусируется на наименованиях повреждения, органа, видов и описания фото

N°	Наименование фото	Деталь
10316	Туберкулез (повреждения) / легкое / крупные рогатый скот	
10353	Дистоматоз/Фасциолез (повреждения) / легкое / крупные рогатый скот	
10737	Кальциноз / сердце / крупные рогатый скот	
10738	Кальциноз / сердце / крупные рогатый скот	
10739	Кальциноз / сердце / крупные рогатый скот	
10796	Туберкулез (повреждения) / сердце / крупные рогатый скот	
10855	Кальциноз / кровеносные сосуды / крупные рогатый скот	
11263	Туберкулез (повреждения) / сосок / крупные рогатый скот	
11265	Туберкулез (повреждения) / сосок / крупные рогатый скот	
11654	Стронгилятоз (повреждения печени) / печень / овцы	
11655	Склероз печени / печень / овцы	
11766	Опухоль / печень / крупные рогатый скот	
11998	Стронгилятоз (повреждения печени) / печень / лошади	
12020	Стронгилятоз (повреждения печени) / печень / лошади	
12034	Стронгилятоз (повреждения печени) / печень / лошади	
12037	Стронгилятоз (повреждения печени) / печень / лошади	

49 травмаиз общего числа 1697

Туберкулез (повреждения) / сердце / крупные рогатый скот

Описание поражения  
Фиброзный казеозно-кальцинированный конcrement, поруженный в миксиде 8 недель. Принадлежность к миксиде не проста, а имеет гематогенное происхождение, потому, всегда связана с другими туберкулезными поражениями. Кроме того, множественные казеозно-кальцинированные узлы в легких. Стабильный узловой туберкулез.

Тип поражения:  
воспалительное поражение / специфическое воспаление

Что Вы изучаете?  
Важно отличать стабилизированные формы от развивающихся медленно и локально форм, в такие генерализованных форм заболевания. Подозрительное поражение должно быть отправлено в референную лабораторию для подтверждения выделения штамма. Туберкулез - это заболевание крупного рогатого скота, коз, буйволов и одомашненных Cervidae. Во Франции, если туберкулез диагностирован у домашних или диких животных, необходимо поставить в известность правительство.

Частота  
Редкий

Не перепутать  
Идиопатический фиброз

## ИНСТРУКЦИИ

Чтобы отобразить список корзин, нажмите на вкладку «Корзины».

Если вы еще не создали корзину, страница напомнит вам, что такое корзины, как их сделать, и предложит вам скачать конкретные инструкции.

В противном случае появляется список уже созданных корзин.

На этой странице показано:

- вверху, под названием, руководство пользователя;
- под таблицей корзин, соответствующей начальному логину, для каждого из них в колонке «Детали» указаны инициалы его создателя, имя и три иконки.

Первый слева позволяет раскрыть его содержимое в желтой рамке, изначально скрытой справа от вкладки, Второй дает доступ к описанию корзины и ее возможному удалению. Третий - отправить назначенную корзину другому пользователю AsaDia.

Чтобы отфильтровать список корзин создателя, нужно выбрать его инициалы в локальном меню.

ASA

Определить поражение

Список повреждений

Список рисунков

Корзины

Список корзин

Ваш логин(emmanuelle.galichet@vet-alfort.fr) Корзины еще не запланированы.

AsaDia 3 Web имеет функцию «Корзины», которая предоставляет возможность набирать несколько слайдов в коллекции с именем basket со ссылкой на прямые корзины и карусели слайд-проекторов Набор фотографий выполняется из списка фотографий, а также с полной страницы с помощью -специального значка После создания на этой странице появится список корзины слайдов, и вы сможете:

- выбрать только корзины определенных авторов,
- просмотреть или изменить название, инициалы и описание корзин,
- удалить корзину,
- делиться корзиной с другими пользователями AsaDia,
- просматривать содержания корзины,
- изменять последовательность фотографий в корзине,
- Удалить слайд из корзины,
- запустить корзину.

Получить больше информации...

Скачать руководство пользователя

ASA

Определить поражение

Список повреждений

Список рисунков

Корзины

Список корзин

Вывести на монитор список пользователей корзин, Выберите его в правом всплывающем меню, **все**

Чтобы просмотреть детали Корзины, нажмите на изображение детали на соответствующей линии,

Инициалы	Наименование корзины	Деталь
	Артрит	
cgm	Tuberculose des séreuses	
lrg	Отечное мясо	

3 корзиныиз общего числа 3

Список корзин

Вывести на монитор список пользователей корзин, Выберите его в правом всплывающем меню, **все**  
cgm  
lrg

Чтобы просмотреть детали Корзины, нажмите на изображение детали на соответствующей линии,

Инициалы	Наименование корзины	Деталь
	Артрит	
cgm	Tuberculose des séreuses	
lrg	Отечное мясо	

3 корзиныиз общего числа 3

Вывести на монитор список пользователей корзин, Выберите его в правом всплывающем меню, **cgm**

Чтобы просмотреть детали Корзины, нажмите на изображение детали на соответствующей линии,

Инициалы	Наименование корзины	Деталь
cgm	Tuberculose des séreuses	

1 undefinedиз общего числа 3



ИНСТРУКЦИИ

Чтобы просмотреть содержимое корзины, нажмите на первый значок слева (см. Содержимое).

Как показано в появившемся желтом поле, порядок фотографий можно изменить, просто переместив фотографию внутри рамки с помощью мыши (перетаскивание).

Вы можете получить информацию о фотографии, пройдя над «i».

Вы можете отобразить фотографию на полной странице, нажав на изображение увеличительного стекла.

Вы можете удалить фотографию корзины, нажав на изображение корзины.

Удаление выполняется после подтверждения операции.

Вывести на монитор список пользователей корзины. Выберите его в правом всплывающем меню, **все**

Чтобы просмотреть детали Корзины, нажмите на изображение детали на соответствующей линии,

Инициалы	Наименование корзины	Деталь
	Артрит	
cgm	Tuberculose des séreuses	
lrg	Отечное мясо	

3 корзины из общего числа 3

Начать слайд-шоу

Вы можете изменить порядок слайдов путем перетаскивания

Начать слайд-шоу

Вы можете изменить порядок слайдов путем перетаскивания

Начать слайд-шоу

Вы можете изменить порядок слайдов путем перетаскивания

10281 12663 10037 30704

Туберкулез (повреждения) / плевра / крупные рога т. скот

10281 12663

Увеличить фото

30704

Удалить фото

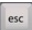
## ИНСТРУКЦИИ

Для запуска слайд-шоу, то есть для отображения фотографий в желтой рамке по порядку (слева направо и сверху вниз), просто нажмите кнопку «Начать слайд-шоу».

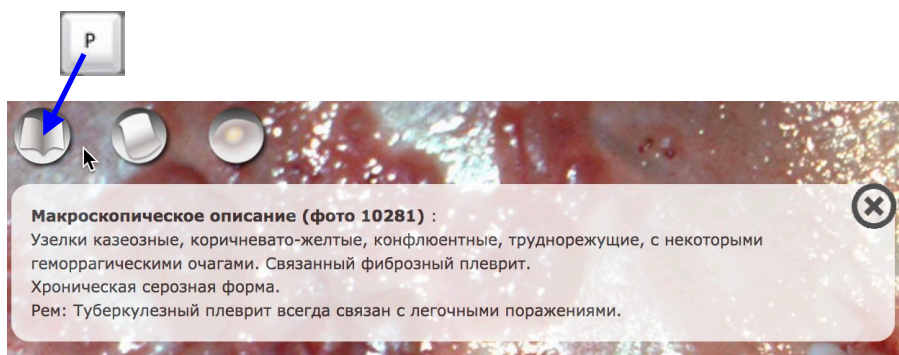
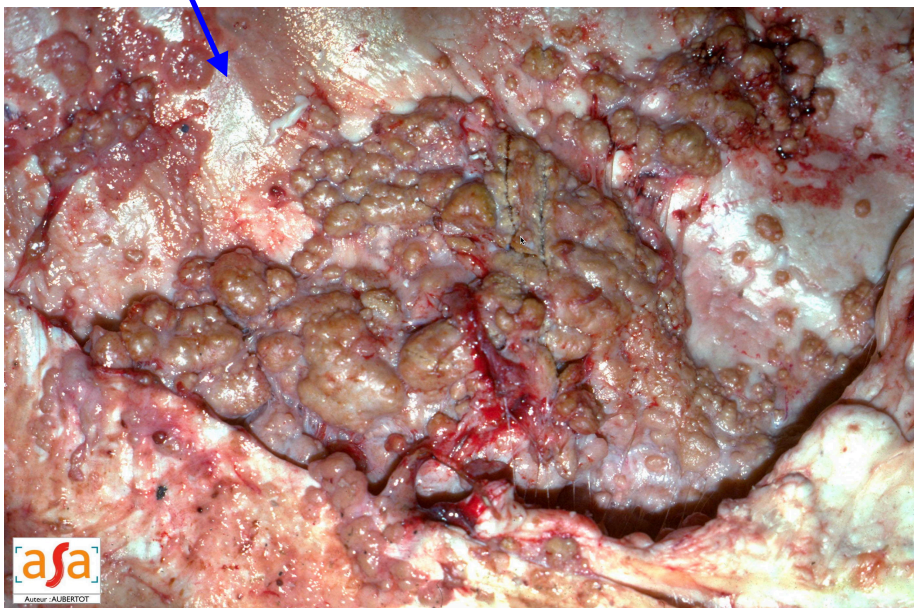
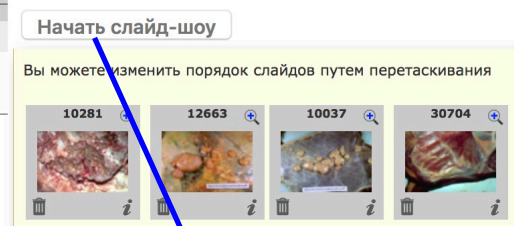
Первое изображение появляется на полной странице, а на вкладке страницы отображается Слайд-шоу Diaporama (1 sur 4).

Затем мы можем:

- Перемещаться по корзине с помощью клавиш со стрелками справа (следующий рисунок), стрелки слева (предыдущий рисунок). На вкладке страницы отображается ход слайд-шоу. Если вы запросите следующее изображение в конце слайд-шоу, оно прерывается.

- Выход из слайд-шоу: escape .

- Чтобы появились кнопки объяснения, нажмите букву р (на полной странице см. выше изображения).



# AsaDia 3

## ИНСТРУКЦИИ

Чтобы отобразить описание корзины, нажмите на второй значок слева (см. Описание). Оттуда мы можем визуализировать описание корзины. В ставших доступных полях можно также изменить описание, разместив там новые характеристики и нажав кнопку «Изменить описание».

Вы также можете удалить корзину из списка, нажав кнопку «Удалить корзину».

Это действие является радикальным, предупреждающий диалог призывает вас быть осторожными и информирует вас, что в случае ошибки вы можете попросить ASA вернуть его.

Корзина, созданная пользователем, идентифицированный его логином (адрес электронной почты, зарегистрированный на веб-сайте ASA), систематически видима для любого пользователя, идентифицированного с тем же логином.

Он может быть передан другому пользователю, который может использовать, изменять или удалять эту корзину со своей стороне, не изменяя первоначальную корзину.

Если адрес действителен, диалоговое окно закрывается, и получатель общего ресурса автоматически видит корзину. В противном случае программа попросит вас ввести действительный адрес и начать отправку заново.

ответствующей линии,

Если вы хотите изменить описание этой корзины, пожалуйста, введите необходимые изменения и нажмите на кнопку Изменить описание

Наименование корзины Артрит

Инициалы создателя Артрит

Описание корзины Артрит

Изменение описания НЕ изменяйте это Удалить корзину

не

Удалить корзину? Вы просили удалить корзину. Если вы сохранитесь, корзина больше не будет отображаться в списке. Обратите внимание, что вы можете попросить ASA вернуть его. Вы действительно хотите удалить корзину ???

yes no

Деталь

Послать корзину "Артрит" другим пользователям AsaDia, пожалуйста, обратите внимание ниже, при входе в AsaDia, их идентификационные адреса электронной почты, разделенные переносами строк, точками с запятыми или запятыми. Если вы введете свой собственный адрес электронной почты, корзина будет продублирована и появится в списке с индексом.

Логин AsaDia

Послать корзину НЕ посылать корзину

NB. Важно знать логин получателя, чтобы иметь возможность поделиться с ним корзиной. Если вы отправите ее себе, она будет продублирована.

Корзины

08/04/2019

стр 15 / 15